

## HANDMUNSTYCKE

Vårt handmunstycke gör det enkelt att spola av ytor.

Handmunstycket är tillverkat i rostfritt stål och är lättat för att stadigt grepp. I fronten monteras en rundstråldysa med  $\frac{1}{8}$ " gänga. Anslutning för slang är med  $\frac{1}{2}$ " gänga.

Dysor finns i rostfritt härdat utförande med håldimension från 1,5 mm upp till 6,0 mm. Alternativt i rostfritt utförande med keramiskt slitinlägg från 2,3 mm upp till 4,5 mm



## HAND NOZZLE

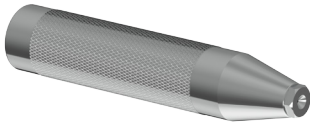
Our hand nozzle makes it easy to clean surfaces using the water power from the hose on the truck.

The hand nozzle is made in stainless steel with a knurled grip for safety. In the front of the hand nozzle there is jet mounted. The connection for hose is  $\frac{1}{2}$ ".

Front jet is available in stainless harden steel from 1,5 mm up to 6,0 mm or in stainless steel with ceramic insert from 2,3 mm up to 4,5 mm. The water jet is round in shape.

# HANDMUNSTYCKE / HAND NOZZLE

2-11305-HH



	1/2"
	15 l/min (4 US GPM)
	150 bar (2000 PSI)
	✓
	1 x 1/8"
	150 x 30 mm
	0,7 kg



Anslutning  
Connection



Vattenflöde vid 100 bar  
Water flow at 1450 PSI



För recycler  
For recyclers



Främre dysor  
Front jets



Vikt  
Weight



Rördimension  
Pipe dimension



Max arbetstryck  
Max. working pressure



Bakre dysor  
Rear jets



Längd x Diameter  
Length x Diameter



Övrig information  
Other information